

Архангельск (8182)63-90-72
Астана (7172)727-132
Астрахань (8512)99-46-04
Барнаул (3852)73-04-60
Белгород (4722)40-23-64
Брянск (4832)59-03-52
Владивосток (423)249-28-31
Волгоград (844)278-03-48
Вологда (8172)26-41-59
Воронеж (473)204-51-73
Екатеринбург (343)384-55-89
Иваново (4932)77-34-06

Ижевск (3412)26-03-58
Иркутск (395)279-98-46
Казань (843)206-01-48
Калининград (4012)72-03-81
Калуга (4842)92-23-67
Кемерово (3842)65-04-62
Киров (8332)68-02-04
Краснодар (861)203-40-90
Красноярск (391)204-63-61
Курск (4712)77-13-04
Липецк (4742)52-20-81
Киргизия (996)312-96-26-47

Магнитогорск (3519)55-03-13
Москва (495)268-04-70
Мурманск (8152)59-64-93
Набережные Челны (8552)20-53-41
Нижний Новгород (831)429-08-12
Новокузнецк (3843)20-46-81
Новосибирск (383)227-86-73
Омск (3812)21-46-40
Орел (4862)44-53-42
Оренбург (3532)37-68-04
Пенза (8412)22-31-16
Казахстан (772)734-952-31

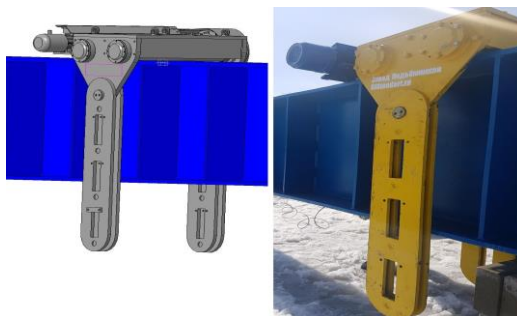
Пермь (342)205-81-47
Ростов-на-Дону (863)308-18-15
Рязань (4912)46-61-64
Самара (846)206-03-16
Санкт-Петербург (812)309-46-40
Саратов (845)249-38-78
Севастополь (8692)22-31-93
Симферополь (3652)67-13-56
Смоленск (4812)29-41-54
Сочи (862)225-72-31
Ставрополь (8652)20-65-13
Таджикистан (992)427-82-92-69

Сургут (3462)77-98-35
Тверь (4822)63-31-35
Томск (3822)98-41-53
Тула (4872)74-02-29
Тюмень (3452)66-21-18
Ульяновск (8422)24-23-59
Уфа (347)229-48-12
Хабаровск (4212)92-98-04
Челябинск (351)202-03-61
Череповец (8202)49-02-64
Ярославль (4852)69-52-93

<https://gtstandart.nt-rt.ru/> || gsh@nt-rt.ru

Каретка бокового перемещения

Система бокового перемещения



Описание

Система кареток бокового сдвига предназначена для перемещения грузов вдоль балки. Груз через стропы крепится к кареткам, нижней серьге. Затем выбираем направления перемещения и проводим сдвиг. Принцип действия аналогичен тельферной кран балки, но система кареток значительно мощнее.

Развертывание системы занимает считанные минуты, благодаря отличной конструкции. Данную систему мы разрабатывали совместно со специалистами активно использующие такие приспособления. Сначала на балку устанавливается верхний блок. Затем присоединяется нижний блок. Монтаж данной системы значительно быстрее, чем обычных неподвижных кареток. А функциональные возможности значительно шире. Каждая каретка может работать как отдельно, так и попарно. Одной из возможных функций может быть отслеживание позиционирования каждой каретки.

Для получения коммерческого предложения необходимо

- определить массу перемещаемого груза;
- габаритные размеры балки по которой будет перемещаться каретка;
- определить способ подключения.

В любом случае если у Вас возникли трудности свяжитесь с нами и мы обязательно проконсультируем.

Технические параметры

	СДК 50 (BSSBL125)	СДК 75 (BSSBL300)	СДК 150 (BSSBL600)
Грузоподъёмность (М) т	50	75	150
Вес, кг	700	950	1600
Скорость, м/мин	0.9	0.9	0.9
Мощность, кВт	0.75	0.75	1.5
Напряжение, В	220В/380	220В/380	220В/380

Конкурентные преимущества



Parker



Температура эксплуатации -40°С... +80°С



Гарантия 18 месяцев



Собственное производство



Модульная конструкция



Полиуретановое или порошковое окрашивание



Оцинкованные детали



Сталь марки 09г2с

Архангельск (8182)63-90-72
Астана (7172)727-132
Астрахань (8512)99-46-04
Барнаул (3852)73-04-60
Белгород (4722)40-23-64
Брянск (4832)59-03-52
Владивосток (423)249-28-31
Волгоград (844)278-03-48
Вологда (8172)26-41-59
Воронеж (473)204-51-73
Екатеринбург (343)384-55-89
Иваново (4932)77-34-06

Ижевск (3412)26-03-58
Иркутск (395)279-98-46
Казань (843)206-01-48
Калининград (4012)72-03-81
Калуга (4842)92-23-67
Кемерово (3842)65-04-62
Киров (8332)68-02-04
Краснодар (861)203-40-90
Красноярск (391)204-63-61
Курск (4712)77-13-04
Липецк (4742)52-20-81
Киргизия (996)312-96-26-47

Магнитогорск (3519)55-03-13
Москва (495)268-04-70
Мурманск (8152)59-64-93
Набережные Челны (8552)20-53-41
Нижний Новгород (831)429-08-12
Новокузнецк (3843)20-46-81
Новосибирск (383)227-86-73
Омск (3812)21-46-40
Орел (4862)44-53-42
Оренбург (3532)37-68-04
Пенза (8412)22-31-16
Казахстан (772)734-952-31

Пермь (342)205-81-47
Ростов-на-Дону (863)308-18-15
Рязань (4912)46-61-64
Самара (846)206-03-16
Санкт-Петербург (812)309-46-40
Саратов (845)249-38-78
Севастополь (8692)22-31-93
Симферополь (3652)67-13-56
Смоленск (4812)29-41-54
Сочи (862)225-72-31
Ставрополь (8652)20-65-13
Таджикистан (992)427-82-92-69

Сургут (3462)77-98-35
Тверь (4822)63-31-35
Томск (3822)98-41-53
Тула (4872)74-02-29
Тюмень (3452)66-21-18
Ульяновск (8422)24-23-59
Уфа (347)229-48-12
Хабаровск (4212)92-98-04
Челябинск (351)202-03-61
Череповец (8202)49-02-64
Ярославль (4852)69-52-93

<https://gtstandart.nt-rt.ru/> || gsh@nt-rt.ru